

تفسير فاتورة الكهرباء

1. تفاصيل حسابك

رقم الحساب:

هو رقم حسابك، وهو رقم تعريفى فريد يُحدّد رقم حسابك لدى شركة الكهرباء. يجب عليك ذكر هذا الرقم عند الاتصال بنا أو عند تسديد الدفعات عبر الهاتف.

معرف العداد الوطني (NMI):

هو رقم فريد نستخدمه نحن وشركة توزيع الكهرباء في منطقتك لتحديد عداد الكهرباء الموجود في عقارك.

عنوان الخدمة:

هو المكان الذي يتواجد فيه عَدَّاد (عَدَّادات) الكهرباء
والعنوان الذي سيتم إرسال الفواتير إليه والذي يُرَوَّد
بالكهرباء.

رقم الفاتورة:

سيجد الزبائن أصحاب المصالح التجارية رقم فاتورتهم في هذا القسم.

2. أفضل عرض

عادةً ما يسلِّك رسالة من رسالتين لإعلامك بأنك مشترك في أفضل خطة لدينا من حيث الأسعار، أو رسالة تُعلمك بأفضل خطة قد نعرضها عليك لأنك حالياً لا تحصل على أفضل الأسعار (على أساس توفير حد أدنى قدره 22 دولاراً في السنة ويشمل هذا المبلغ ضريبة السلع والخدمات).

يمكنك العثور على المزيد من المعلومات عبر الموقع الإلكتروني energyaustralia.com.au/better-bills.

3. هل ترغب بالاتصال بنا؟

تجد هنا أفضل وسائل الاتصال بنا. وأدرجنا أيضاً رقم هواتف شركة توزيع الكهرباء (التي تمتلك أعمدة الكهرباء والأسلاك الكهربائية في منطقتك) للاتصال في حال تعطل الإنارة في الشارع أو في حال انقطاع الكهرباء.

4. فاتورتك

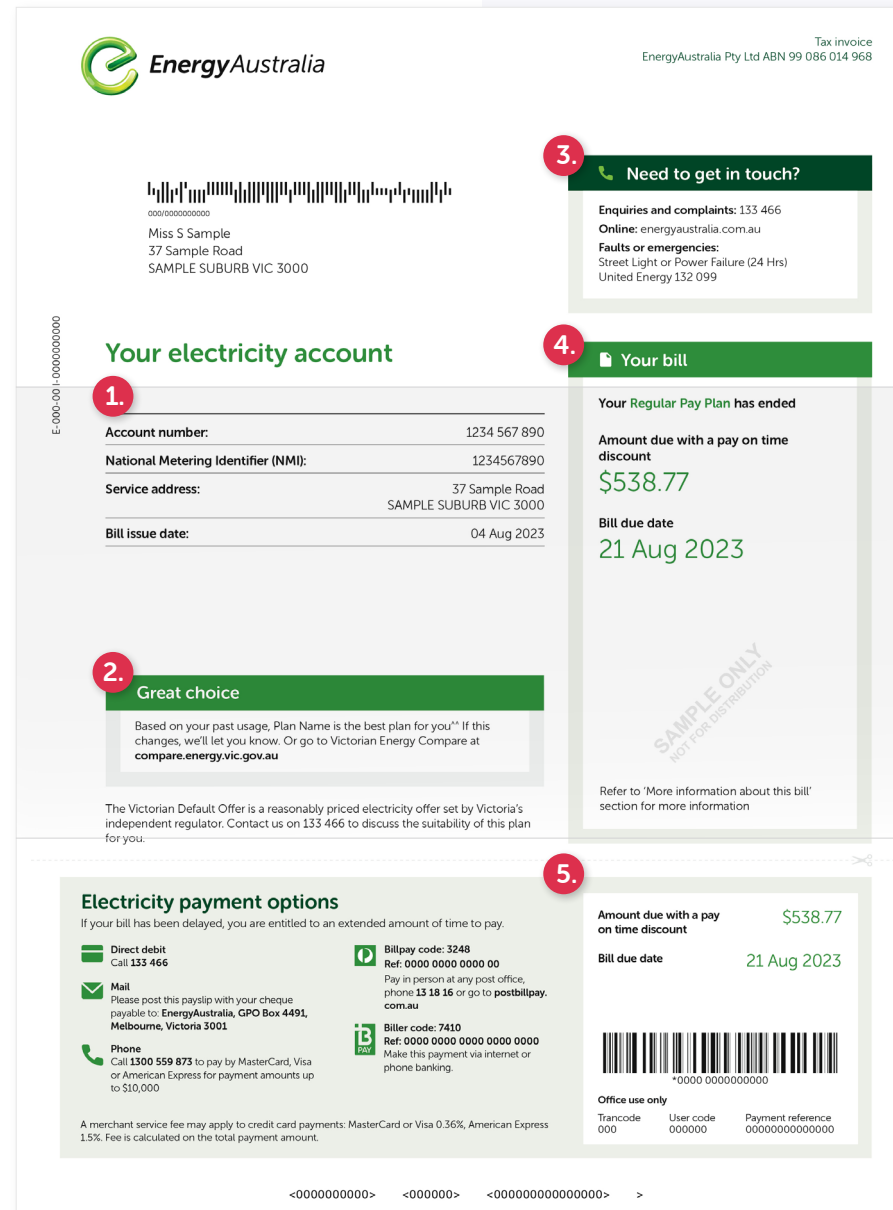
مبلغ الفاتورة المستحق وتاريخ الاستحقاق:

إجمالي المبلغ المُستحق هو المبلغ الذي يجب عليك دفعه (يشمل ضريبة السلع والخدمات GST) ويجب دفعه بحلول تاريخ الاستحقاق.

يشمل هذا المبلغ أي دفعات قد دفعتها على الحساب والرصيد الذي تم ترحيله من فاتورة الكهرباء السابقة.

5. خيارات الدفع

تجد في هذا القسم مجموعة مختلفة من خيارات الدفع السهلة - ما عليك سوى اختيار الطريقة التي تناسبك. يُرجى الملاحظة بأنه قد تُفرض رسوم المؤسسة المصرفية عليك إذا دفعت باستخدام البطاقة الائتمانية.



تفسير فاتورة الكهرباء

الصفحة 2A

1. ملخص الخطة

يتضمن ملخص خطتك اسم الخطة وسرد أي مزايا يتم تطبيقها (مثل الخصومات) وميزات خطتك (كبرنامج Go Neutral للحد من انبعاثات الكربون).

2. فترة إعداد الفاتورة

تجد في هذا القسم تاريخ بدء وانتهاء الفترة التي تغطيها الفاتورة بالإضافة إلى عدد الأيام التي تم احتساب الاستهلاك فيها خلال مدة الفاتورة. سنُخبرك ما إذا كانت الفاتورة تستند إلى قراءة فعلية لعداد عقارك ("قراءة فعلية") أو إذا كانت القراءة تقديرية لأن الفني المسؤول عن قراءة العداد لم يتمكن من الوصول إلى عداد عقارك لقراءته.

إذا تلقيت فاتورة تقديرية والعداد على عقارك ليس عداداً ذكياً، فيمكنك قراءة عدادك بنفسك وإرسال الرقم الفعلي عبر الموقع الإلكتروني energyaustralia.com.au/submit-meter-reading.

3. تعرفه تغذية الشبكة بالطاقة الشمسية

المبلغ الذي تحصل عليه مقابل الكهرباء التي لا تستخدمها والتي يولدها نظام الطاقة الشمسية ويُرسلها إلى الشبكة الكهربائية. يُرجى الملاحظة بأن تعرفه التغذية بالطاقة الشمسية لا تشمل ضريبة السلع والخدمات (GST).



Page 2 of 4

1. Plan summary

1. Your current plan: Secure Saver - Home
Your energy rates are below. We'll let you know in advance before they change.
Includes: 30% discount on usage if you pay your bill on time. 16% guaranteed discount on energy charges (we will let you know when your discount ends)

2. Understanding your bill

Billing period: 30 Apr 2023 to 30 Jul 2023 (92 days). Charges based on an actual meter reading.

| Energy charges | Total usage | Charge/rate | \$ |
|-----------------------------------------------------------------|---------------|---------------------|------------|
| 30/04/2023 - 30/07/2023 - 92 days | | | |
| * Secure Saver - Home Peak Consumption (67.31206 kWh/day)* | 4,442.596 kWh | \$0.3836800 per kWh | \$1,704.54 |
| * Secure Saver - Home Off Peak Consumption (33.57598 kWh/day)* | 3,088.990 kWh | \$0.1661000 per kWh | \$513.08 |
| * Secure Saver - Home Supply Charge | 92 days | \$1.067000 per day | \$98.16 |

3. Tar export

| | | | |
|----------------------------------------|-------------|----------------|----------|
| VIC Feed-In Tariff (0.17110 kWh/day)* | -15.741 kWh | \$0.12 per kWh | \$1.89Cr |
|----------------------------------------|-------------|----------------|----------|

Government concessions or rebates

| Government concessions or rebates | Total days | \$ |
|-----------------------------------------------------------|------------|------------|
| * Annual Electricity Concession (30/04/2023 - 30/07/2023) | 92 days | \$280.15Cr |

Discounts

| | | |
|-------------------------------------------------|--|------------|
| * Additional Secure Saver - Home Discount - 16% | | \$354.82Cr |
|-------------------------------------------------|--|------------|

| | | |
|------------------------------------------------------|--|-------------------|
| Total Current charges (incl. GST of \$152.63) | | \$1,678.93 |
|------------------------------------------------------|--|-------------------|

Account summary

| | | |
|-----------------|--|----------|
| Opening Balance | | \$203.39 |
|-----------------|--|----------|

Payments received

| Payments received | Payment type | | |
|----------------------------|----------------|------------|------------|
| Payment received thank you | | | \$432.00Cr |
| 25 May 2023 | Australia Post | \$112.00Cr | |
| 22 Jun 2023 | Australia Post | \$120.00Cr | |
| 03 Aug 2023 | Australia Post | \$200.00Cr | |

Adjustments, other fees and charges incl GST

| | |
|--------------------------------------------------------------------------------------------------------|-------------------|
| * 3% Discount on Usage for Paying Your Last Bill by the due date (incl. GST) | \$24.64Cr |
| * 27% Discount on Usage for Paying Your Last Bill by the due date (incl. GST) | \$221.72Cr |
| Balance carried forward | \$474.87Cr |
| Current Charges | \$1,678.93 |
| Total Amount (incl. GST) | \$1,204.06 |
| * 3% discount on usage if you pay this bill by the due date (incl. GST \$6.05Cr) | \$66.53Cr |
| * 27% additional campaign discount on usage if you pay this bill by the due date (incl. GST \$54.43Cr) | \$598.76Cr |
| Total amount with discount (incl. GST) | \$538.77 |

An * means that the amount shown includes GST.

* This figure is your usage shown as an average per day over the number of days that apply to this rate.

4. رسوم الطاقة

ترتبط تسعيرات الكهرباء التي تستهلكها بنوع العداد الموجود في عقارك وهو يحدّد الخطط أو المنتجات المتوفرة لك والأسعار المفروضة. هذه الرسوم مُقسّمة إلى قسمين، وهما:

رسوم الإمدادات:

هي رسوم خدمة يومية لتوصيل الكهرباء إلى عقارك.

رسوم الاستهلاك:

هي الرسوم على كمية الكهرباء الفعلية التي استهلكتها خلال مدة الفاتورة. يتم قياس استهلاكك للكهرباء بالكيلوواط ساعة (kWh).

يمكنك معرفة المزيد حول تسعيرات الكهرباء لمنزلك على الموقع الإلكتروني energyaustralia.com.au/tariffs أو لمصلحتك التجارية على الموقع الإلكتروني energyaustralia.com.au/small-business-tariffs.

5. الامتيازات أو الحسومات الحكومية

سنطبّق الامتيازات والحسومات الحكومية على الحسابات المؤهلة.

6. الخصومات

تظهر هنا الخصومات التي تسري على خطتك. تُحسب هذه الخصومات وتُخصم من إجمالي المبلغ المُستحق في فاتورتك.

تفسير فاتورة الكهرباء

صفحة 2B

7. ملخص الحساب

الرصيد الافتتاحي:

هو المبلغ المُستحق أو الرصيد المُتبقى من فاتورة الكهرباء السابقة.

8. الدفعات المُستلمة

يتم هنا عرض أي دفعات قد دفعتها على حسابك منذ إصدار فاتورتك السابقة.

9. التعديلات والرسوم الأخرى التي تشمل ضريبة السلع والخدمات (GST)


قد تشمل التعديلات أي خصومات نقدتها للزبائن الذين يدفعون فاتورتهم في الوقت المُحدّد والتي تنطبق على فاتورتك إذا دفعتها في الوقت المُحدّد، وأي رسوم أخرى مثل رسوم الانتقال إلى عقار جديد والخدمات الإضافية، أو تغييرات في حساب الفاتورة.

الرصيد النهائي الذي تم ترحيله من فاتورتك السابقة:

هو الرصيد المُتبقى من فاتورة الكهرباء السابقة أو المبالغ الزائدة بعدما سُدّدت دفعة فاتورة الكهرباء السابقة.

الرسوم الحالية:

هذا هو المبلغ الإجمالي المُستحق (الذي يشمل ضريبة السلع والخدمات) - مع وبدون أي خصومات وتعديلات سارية.


EnergyAustralia

Page 2 of 4

Plan summary

Your current plan: Secure Saver - Home

Your energy rates are below. We'll let you know in advance before they change.

Includes: 30% discount on usage if you pay your bill on time.
16% guaranteed discount on energy charges (we will let you know when your discount ends)

Understanding your bill

Billing period: 30 Apr 2023 to 30 Jul 2023 (92 days). Charges based on an **actual** meter reading.

| Energy charges | Total usage | Charge/rate | \$ |
|-------------------------------------------------------------------------------------------------------|----------------|---------------------|-------------------|
| 30/04/2023 - 30/07/2023 - 92 days | | | |
| *Secure Saver - Home Peak Consumption (67.31206 kWh/day)* | 4,442,596 kWh | \$0.3836800 per kWh | \$1,704.54 |
| *Secure Saver - Home Off Peak Consumption (33.57598 kWh/day)* | 3,088,990 kWh | \$0.1661000 per kWh | \$513.08 |
| *Secure Saver - Home Supply Charge | 92 days | \$1.067000 per day | \$98.16 |
| Solar export | | | |
| VIC Feed-In Tariff (0.17110 kWh/day)* | -15,741 kWh | \$0.12 per kWh | \$1.89Cr |
| Government concessions or rebates | | Total days | \$ |
| *Annual Electricity Concession (30/04/2023 - 30/07/2023) | | 92 days | \$280.15Cr |
| Discounts | | | |
| *Additional Secure Saver - Home Discount - 16% | | | \$354.82Cr |
| Total Current charges (incl. GST of \$152.63) | | | \$1,678.93 |
| Account summary | | | |
| Opening Balance | | | \$203.39 |
| Payments received | | Payment type | |
| Payment received thank you | | | \$432.00Cr |
| 25 May 2023 | Australia Post | \$112.00Cr | |
| 22 Jun 2023 | Australia Post | \$120.00Cr | |
| 03 Aug 2023 | Australia Post | \$200.00Cr | |
| Adjustments, other fees and charges incl GST | | | |
| *3% Discount on Usage for Paying Your Last Bill by the due date (incl. GST) | | | \$24.64Cr |
| *27% Discount on Usage for Paying Your Last Bill by the due date (incl. GST) | | | \$221.72Cr |
| Balance carried forward | | | \$474.87Cr |
| Current Charges | | | \$1,678.93 |
| Total Amount (incl. GST) | | | \$1,204.06 |
| *3% discount on usage if you pay this bill by the due date (incl. GST \$6.05Cr) | | | \$66.53Cr |
| *27% additional campaign discount on usage if you pay this bill by the due date (incl. GST \$54.43Cr) | | | \$598.76Cr |
| Total amount with discount (incl. GST) | | | \$538.77 |

An * means that the amount shown includes GST.

* This figure is your usage shown as an average per day over the number of days that apply to this rate.

تفسير فاتورة الكهرباء

صفحة 3

1. معلومات إضافية عن هذه الفاتورة

تجد هنا رسائل مهمة للغاية عن هذه الفاتورة. على سبيل المثال: تذكيرك بأن أسعار استهلاك الكهرباء قد تغيرت خلال فترة الفاتورة الحالية.

2. بيانات الاستهلاك

يوضح هذا الرسم البياني استهلاكك للكهرباء وانبعثات غازات الدفيئة الناتجة مع مرور الوقت.

متوسط الاستخدام اليومي:

هو متوسط كمية الكهرباء التي استهلكتها كل يوم خلال فترة الفاتورة هذه.

استهلاكك للكهرباء لنفس الوقت من العام الماضي:

هو متوسط استهلاكك اليومي الحالي مقارنة بالفترة نفسها من العام الماضي.

إذا كانت لدينا بيانات تعود إلى سنة كاملة، فسترى نسبة مئوية توضح لك ما إذا كان متوسط استخدامك للكهرباء قد زاد أو قلّ إذا كانت هذه المعلومات متوقّرة لدينا.

متوسط التكلفة اليومية:

متوسط تكلفة الكهرباء الذي استهلكته يومياً (بما في ذلك ضريبة السلع والخدمات).

إجمالي انبعثات غازات الدفيئة (فقط في ولاية فيكتوريا):

هو مقدار انبعثات غازات الدفيئة بالأطنان، الناتجة عن استخدامك للكهرباء خلال فترة الفاتورة هذه.

3. معلومات عن الطاقة الشمسية التي تغذي الشبكة:

المتوسط اليومي للطاقة الشمسية التي تغذي الشبكة: إذا كان لديك ألواح طاقة شمسية على سطح منزلك، فسترى متوسط الطاقة الشمسية التي ترسلها إلى الشبكة الكهربائية كل يوم خلال فترة الفاتورة الحالية.

تغذية الطاقة الشمسية للشبكة في نفس الوقت من العام الماضي:

هو متوسط صادراتك من الطاقة الشمسية إلى الشبكة كل يوم مقارنة بالفترة نفسها من العام الماضي.

4. هل تحتاج إلى المساعدة؟

تجد في هذا القسم المزيد من المعلومات حول كيفية الحصول على الدعم الإضافي إذا كنت بحاجة إليه كالمساعدة في الدفع والأجهزة الطبية الداعمة للحياة وخدمة الترجمة الشفهية والدعم للأشخاص الذين لديهم ضعف في السمع أو صعوبة في الكلام وغيرها.



Page 3 of 4

1.

More information about this bill

Annual Electricity Concession (AEC) and Excess Electricity Concession (EEC).

It's important to us that you receive any concessions you're entitled to and we've noticed that you're about to exceed the AEC cap for the period of 1 December to 30 November. To receive the AEC you'll need to apply for the EEC using the application form provided with your bill.

Please note that your eligibility to receive a concession on this account will be checked with Centrelink, Department of Veteran Affairs and/or other relevant organisations.

Discounts - Your total Electricity rewards and discounts received since May, 2015 are \$2622.86 Cr.

The discounts are calculated on usage charges only (incl. GST).

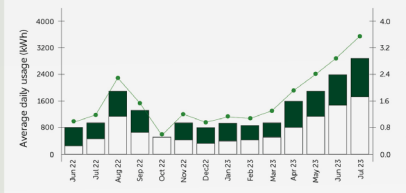
A fee of \$1.69 (incl. GST) may apply to some customers receiving paper bills. To change to eBilling at no charge, go to energyaustralia.com.au/myaccount to update your billing preference on each account.

The total amount due if you don't pay by the due date will be \$1,204.06. Please pay this bill or contact us for a new Regular Pay plan.

2.

Electricity usage and green house gas emissions

Offpeak Peak Greenhouse gas emissions



Average daily use (kWh)

This account: **81.87**

Same time last year: **26.98**

3.

Average daily export (kWh)

This account: **8.9210**

Same time last year: **10.7524**

Average peak cost per day (incl. GST): **\$18.53**

Average offpeak cost per day (incl. GST): **\$5.58**

Total greenhouse gas emissions (tonnes) this account: **9.04**

For more information visit switchon.vic.gov.au

To reduce your greenhouse gas emissions, call us on **133 466** to find out how you can support green energy.

203% increase in usage since the same time last year

4.

Need support?

Payment Assistance: 133 466

We can help you pay your energy account including:

- Extended Time to pay
- Regular Pay Instalment Plan
- Utility Relief Grant Scheme
- Help with Hardship or Payment Difficulty

Hearing and Speech Impairment Services: 133 677

Telephone Typing (TTY) service is available for the cost of local call.

Concessions and rebates:

If you are eligible for Victorian Government energy concessions or rebates, please ring **133 466** and quote your pensioner or benefits card number. To find out more, visit energyaustralia.com.au/concessions.

Contact Hours:

If you need to contact us, our customer service hours are: Monday to Friday: 8.00am to 7.00pm AEST.

Interpreter Service: 1300 622 718

خدمة الترجمة الشفهية

傳譯服務

Dịch vụ Thông dịch

Servizio Interpreti

Υπηρεσία Διαμερύντων

Servicio de Intérpretes

Life Support: 133 466

To register life support on your account or for further information about life support please call us.

Written Enquiries

Please direct all correspondence to: EnergyAustralia Locked Bag 14060, Melbourne City Mail Centre, 8001 or fax to **1300 363 398**.

تفسير فاتورة الكهرباء

الصفحة 4

1. رسائل أخرى

تجد في هذا القسم المزيد من التفاصيل للاطلاع عليها، مثل كيفية حساب أفضل عرض. **سيجد الزبائن أصحاب المصالح التجارية** رقم مصلحتهم التجارية الأسترالية في هذا القسم.

2. بيانات العداد

إذا كنت تعيش في ولاية فيكتوريا ولديك عداد ذكي، يمكنك العثور هنا على رقم العداد وقراءات العداد المعدلة التي قَدِّمتها شركة توزيع الكهرباء في منطقتك (الشركة التي تمتلك أعمدة الكهرباء والأسلاك الكهربائية في منطقتك). قد تظهر القيمة على أنها صفر إذا لم تقدّم شركة التوزيع هذه المعلومات لنا.

بالنسبة للأنواع الأخرى من العدادات، تجد هنا تفاصيل رقم عدادك بالإضافة إلى الفترة الزمنية المقرّرة لقراءة العداد. وعادة ما تستلم فاتورتك التالية بعد مدة وجيزة من هذه الفترة الزمنية.

نحن هنا للمساعدة

عبر الدردشة

زبائن العقارات السكنية

energyaustralia.com.au/livechat

(من الاثنين إلى الجمعة من 8.00 صباحاً حتى 9.00 مساءً وأيام السبت من الساعة 9.00 صباحاً وحتى 6.00 مساءً)

الزبائن أصحاب المصالح التجارية

energyaustralia.com.au/business-chat

(من الاثنين إلى الجمعة

من 8.00 صباحاً وحتى 6.30 مساءً)

عبر الهاتف

زبائن العقارات السكنية

133 466

(من الاثنين إلى الجمعة من 8.00 صباحاً وحتى 7.00 مساءً)


الزبائن أصحاب المصالح التجارية

1800 146 749

(من الاثنين إلى الجمعة من 8.00 صباحاً وحتى 6.30 مساءً)

عبر زيارة الموقع الإلكتروني

energyaustralia.com.au/bill-guides



Page 4 of 4

Calling from overseas? Phone +61 3 9422 2968

If you do not wish to receive information about EnergyAustralia's other products and services please call us on **1800 624 426**.

Moving? Call us on 133 466

Contact us at least 3 business days before moving so we can finalise your account and organise electricity and gas supply to your new address. Please have your new meter numbers handy, these are located on the front of your meter. You'll be glad we moved with you.

Other messages

1. **Estimated savings or best plan confirmation shown on the front of your bill are based on your past 12 months usage, or your available usage data (if less than 12 months) and our current in market plans at the time this bill was issued. We update our plans from time to time. If you switch plans, the amount you may save will depend on the plan you choose and the amount of energy you use. Go to energyaustralia.com.au/vic-changes to find out more.

For information on greenhouse gas emissions generated from your electricity consumption please refer to the graph. We've updated our market retail contract due to recent regulatory changes. Find out more at energyaustralia.com.au/conditions-pricing.

Meter details

2. Your next meter read

Your next meter reading is planned to occur during **24 Oct - 3 Nov 2023**. Please ensure safe and clear access to the meter. If your meter is not accessible an estimate is

For this billing period the following index reads have been provided by your distributor. A value of zero may be the result of the information not being available.

| Meter Number | Start Date | Reading | End Date | Reading |
|--------------|------------|---------|------------|---------|
| 0898156 | 30/04/2023 | 4879.2 | 30/07/2023 | 4895 |
| 0898156 | 30/04/2023 | 70554.4 | 30/07/2023 | 78085.9 |

My Account enables you to manage your energy online

We have a range of self-serve options online for you, through My Account. It's easy to sign up, easy to use, and you can go online anytime, anywhere.

Find out more at energyaustralia.com.au/myaccount

